

Truck Trail Traverse  
Fireway

DIETZGEN  
MINING

TRANSIT BOOK

No. 422F

CCC 57



## INDEX

Page

1 to 4 Traverse of T.T. #585

5 to 12 Traverse of T.T. #570

13 to 22 Traverse of T.T. #590

23 to 32 Traverse of T.T. #580

101 to 114 Traverse of Fireway

T36N R26W

T50N R27W

## INDEX



# INDEX

Page	
101 to	Traverse of Camp Fireway
112	with maps adjoining
113 to	
114	Traverse of Section 15
	Fireway - map adjoining



1.

Traverse of T.T. #585  
beginning at Suomi

1. N. 1° E. 5900' At 1416' intersect E. & W.
2. N. 10° W. 500' sec. line at 8.25 chs. E to
3. N. 19° W. 400'  $\frac{1}{4}$  cor. S. 23-52.6-T. 58 N.-
4. N. 24° W. 500' R. 27 W.
5. N. 10° W. 500' At 5400' it is S. 75° E.
6. N. 6° E. 400' 146' to  $\frac{1}{16}$  #2. S. 23-T. 58-
7. N. 15° E. 400' R. 27.
8. N. 20° E. 5400' At 6677' intersect S. L.
9. N. 18° E. 9745' 185' E to  $\frac{1}{4}$  cor. S. 14-S. 23-
10. N. 18° E. 1 mile T. 58-R. 27. decl. on S. L.-S.  
by speedometer 87° W.  
to road bearing East.

At 660' of shot no. 8 inter-  
sected N. & S.  $\frac{1}{4}$  line at  
2444' S. to  $\frac{1}{4}$  cor.

Sec. 14-23-T. 58-R. 27

At 18,020' intersect S. L. 782' W. to S. C.  
1-2-11-12-58-27 decl. of S. L. N. 85° 30' E.

At 19,450' intersect  $\frac{1}{16}$  line 60' W. to  
 $\frac{1}{16}$  #5 cor. sec. 1-58-27

At 20,979' intersect E. & W.  $\frac{1}{4}$  line at  
626' W. to  $\frac{1}{16}$  #4 cor. S. 1-58-27

At 22,473' intersect E. & W.  $\frac{1}{16}$  line at  
104' E. to  $\frac{1}{16}$  #2 cor. S. 1-58-27  
declination on  $\frac{1}{16}$  line N. 87° E.

2.



3.

T.T. #585 Continued

At 23745' intersect Sec. line at  
416' W. to  $\frac{1}{4}$  cor. S.1-58-27 & S.36-59-27  
declination of sec. line N. 84° E.

1 mile N. 18° E by speedometer to road  
brs. E.

5450' to creek brs. E. & W. also newly  
const. bridge.

Took back shot on first shot and  
read 52° 30' W.

16,560' to creek brs. E. & W. and  
old R.R. bridge

4



5.

Traverse of T.T. #570  
beginning at Hy. No 38

S. 20° W.	500'	433' inter. S.W. at 450'
S. 18° W.	350'	E. to S.C. 2-3-35-34
S. 8° W.	300'	decl. is 6°
S. 48° W.	450'	
S. 40° W.	350'	inter. $\frac{1}{6}$ line at 1500' N.
S. 21° W.	350'	to E $\frac{1}{6}$ S. 3-34
S. 60° W.	500'	
S. 33° W.	500'	
S. 16° W.	200'	
S. 7° W.	775'	← At 482' of this shot
S. 60° W.	300'	inter. $\frac{1}{4}$ line at 2940 chs.
S. 81° W.	300'	W. to $\frac{1}{4}$ S. 3-54-57-26
S. 40° W.	400'	Var. on line 6°
S. 21° W.	400'	
S. 42° W.	250'	
S. 67° W.	375'	inter. $\frac{1}{6}$ line at 1240' W.
S. 32° W.	200'	to S. $\frac{1}{6}$ S. 3-4-57-26
S. 18° W.	375'	
S. 44° W.	400'	
S. 13° W.	250'	
S. 57° W.	775'	584' inter. S.W. at 65'
Road brs. S.E. From here		S. to S.C. 3-4-9-10
N. 57° W.	400'	57-26 Var. 157°
N. 79° W.	300'	
N. 38° W.	550'	

6.



## 7. T.T. #570 Continued

N. 18° W. 275'	N. 67° W. 160'
N. 71° W. 300'	N. 35° W. 500'
N. 82° W. 400'	N. 28° W. 265'
N. 87° W. 155'	N. 43° W. 1100'
N. 48° W. 300'	N. 54° W. 300'
N. 59° W. 700'	N. 25° W. 300'
N. 41° W. 250'	N. 53° W. 175'
At 14' 9.80 chs. so. to 1/6 #6 cor. S. 4-57-26 Var. of line 6° 30'	S. 88° W. 100'
N. 20° W. 750'	S. 64° W. 140'
N. 52° W. 100'	S. 6° E. 80'
N. 70° W. 1000'	S. 41° W. 180'
At 500' 4/locks E to C. of S. 4-57-26 Var. of line 6° Colvert at 300' 12" x 16'	S. 4° E. 230'
S. 84° W. 575'	S. 19° W. 175'
N. 67° W. 375'	S. 38° W. 400'
N. 37° W. 375'	S. 46° W. 585'
S. 71° W. 100'	S. 74° W. 360'
S. 57° W. 400'	N. 80° W. 150'
At 127' inter. sh. at 20 chs. N. to S.C. 4-5 (57-26) 32-33 (58-26) Var. 7°	N. 70° W. 185' colvert 12" x 16'
N. 81° W. 450'	S. 72° W. 300'
N. 26° W. 100' colvert 12" x 16'	N. 65° W. 180'
N. 6° W. 425'	S. 35° W. 400'
N. 39° W. 200'	S. 60° W. 100'
	S. 77° W. 400'
	245' inter. sh. at 54' N. to S.C. 5-6 (57-26) + 31-32 (58-26)

8.



N. 76°W. 900'	14. N. 60°W. 300'
At 300' culvert 14" X 16"	15. N. 50°W. 150'
N. 86°W. 300'	16. N. 83°W. 187'
N. 80°W. 400'	17. S. 86°W. 760'
S. 61°W. 600'	18. S. 42°W. 500'
At 400' culvert 16" X 18" + Fill 215' long	19. S. 54°W. 700'
S. 75°W. 1100'	Tied in at 36.25 chs N. 18° W. to S.L. at 10.80 chs.
N. 78°W. 1300'	W. to 1/4 S2 (57-27) + S35 (58-22)

## Curves

	#	End	Beginning
1. N. 84°W. 845'			795'
2. S. 58°W. 270'	1.		
3. S. 47°W. 425'	2.	53'	243'
4. S. 68°W. 344'	3.	42'	395'
5. S. 87°W. 316'	4.	33'	300'
6. S. 47°W. 174'	5.	29'	281'
7. S. 34°W. 1160'	6.	40'	132'
culverts At 225' + 1050' 14" X 16"	7.	60'	1115'
	8.	54'	341'
	9.	57'	290'
8. S. 26°W. 400'	10.	63'	270'
culvert at 110' 12" X 16"	11.	28'	415'
	12.	64'	710'
9. S. 50°W. 334'	13.	76'	595'
	14.	61'	268'
10. S. 61°W. 300'	15.	30'	98'
11. S. 60°W. 443'	16.	45'	155'
135' inter N.S. 1/4 line at 00' to 1/4 #2 S. 1-57-27	17.	52'	690'
12. S. 56°W. 770'	18.	72'	435'
culvert at 550' 12" X 16"	19.	62'	—
13. S. 73°W. 675'			



13. T.T. #590 beginning at  
intersection of Hy. #38

S. 80° E. 10.46 chs.

S. 64° E. 2.73 " Intersect sec. line  
bet. S. 3 + S 4 - T. 58 N. - R. 58 N. 4<sup>th</sup> P.M.

2.40 chs. south of  $\frac{1}{4}$  cor. to S. 3 + S. 4.

S. 64° E. 2.53 chs.

N. 40° E. 3.07 "

N. 62° E. 4.52 "

N. 36° E. 6.00 "

N. 12° E. 2.40 "

N. 83° E. 19.15 "

N. 60° E. 4.60 " Trail brs. S.E. int. here

N. 45° E. 7.67 "

S. 86° E. 8.18 "

N. 46° E. 19.22 "

N. 62° E. 8.34 "

N. 12° E. 6.97 "

N. 73° E. 7.05 "

N. 20° E. 5.45 "

Intersect sec. line bet. S. 2 - T. 58 N.

R. 26 W. - 4<sup>th</sup> P.M. + S. 35 - T. 59 N. - R. 26 W. - 4<sup>th</sup> P.M.

1.65 chs. E. of M.C. S. 2 - S. 35

N. 84° E. 25.42 chs. to intersection  
of Big Ole Trail.

N. 84° E. 10.98 chs. intersect N. S. line

14 links N.  $\frac{1}{4}$  S. 2 + S. 35

N. 84° E. 45 links

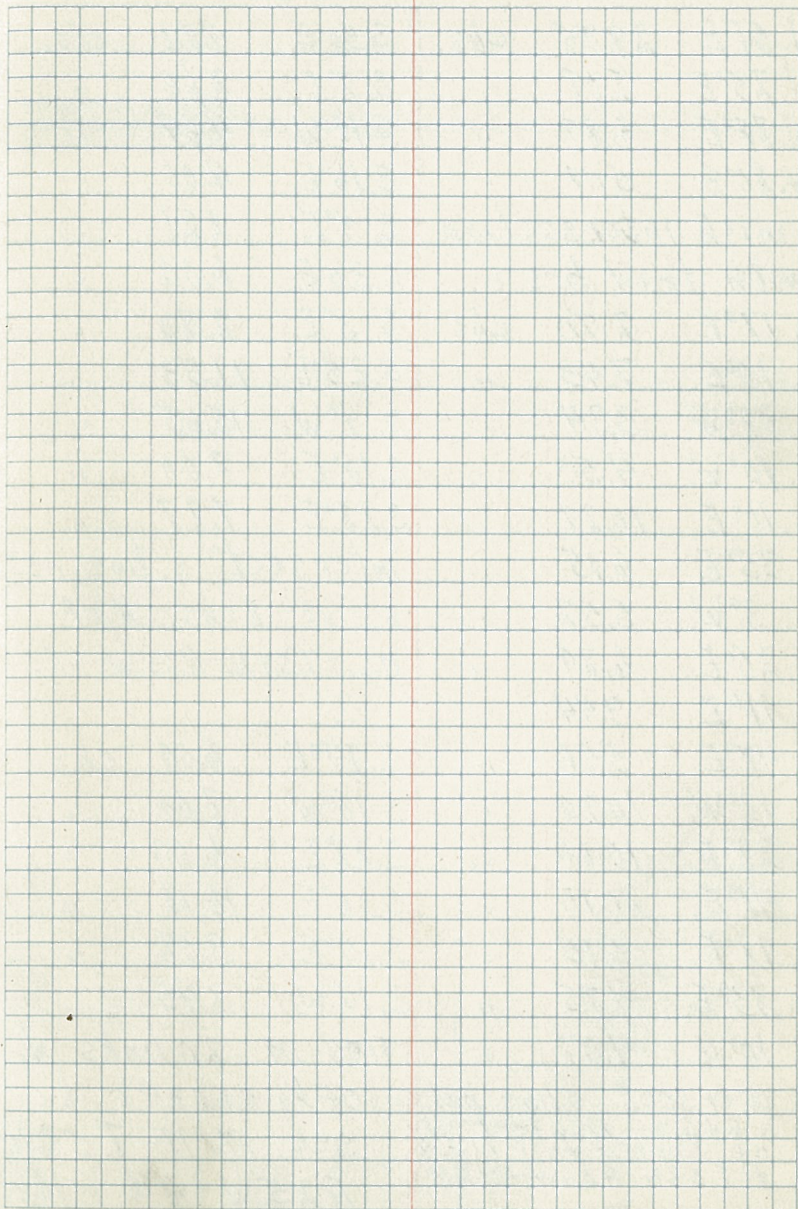
add  
36.85



15. T.T. #590 Continued

S. 87° E.	8.81	chs.	
N. 63° E.	7.52	"	
S. 84° E.	3.69	"	to 15 li. N. of E. 1/4 S. 2-S. 35
S. 84° E.	3.25	"	
S. 55° E.	2.27	"	
N. 80° E.	7.29	"	
N. 65° E.	6.00	"	
S. 89° E.	2.25	"	to cor. to S. 1-2-35-36
" " "	1.75	"	
N. 72° E.	2.71	"	
N. 77° E.	6.46	"	
N. 32° E.	17.07	"	
S. 73° E.	10.00	"	
N. 71° E.	4.00	"	
N. 39° E.	3.65	"	
S. 63° E.	5.28	"	
N. 80° E.	8.00	"	
S. 81° E.	5.41	"	
S. 40° E.	7.11	"	
S. 60° E.	4.00	"	
N. 75° E.	15.32	"	
N. 53° E.	3.35	"	5.80 chs. N. of cor.
to townships 58 N. - R. 26 W. - 4 <sup>th</sup> P.M. -			
T. 59 N. - R. 26 W. - 4 <sup>th</sup> P.M.			
T. 58 N. - R. 25 W. - 4 <sup>th</sup> P.M.			
T. 59 N. - R. 25 W. - 4 <sup>th</sup> P.M.			

16.





N. 51° E.	29.75	chs.	S. 50° E.	4.52	chs.
N. 25° E.	5.08	"	S. 2° E.	2.66	"
N. 88° E.	6.87	"	S. 18° W.	4.64	"
N. 80° E.	5.17	"	S. 16° E.	4.00	"
Finish intersection with trail brs. E.			S. 4° E.	2.21	"
			S. 20° E.	6.00	"
S. 17° E.	2.70	chs.	S. 3° E.	8.80	"
S. 10° E.	7.43	"	S. 25° E.	11.53	"
S. 32° W.	3.34	"	S. 1° W.	15.65	"
S. 10° W.	4.53	"	S. 10° E.	8.00	"
S. 10° E.	10.28	"	S. 28° E.	7.87	"
S. 25° E.	6.15	"	intersect s. line bet.		
S. 3° W.	5.52	"	s. 7-18- 8 chs. W. of		
S. 25° E.	6.89	"	M.C. - T. 58 N. - R. 25 W. - 4 <sup>th</sup> P.M.		
S. 11° E.	9.44	"			
S. 47° E.	5.56	"	S. 14° E.	6.00	chs.
S. 13° W.	10.70	"	S. 18° W.	8.00	"
S. 22° E.	10.00	"	S. 22° E.	6.00	"
S. 41° E.	20.13	"	S. 36° E.	16.18	"
S. 18° E.	5.15	"	S. 15° E.	3.38	"
S. 33° E.	4.75	"	S. 10° W.	3.45	"
S. 10° E.	4.07	"	Tied in 20 links W.		
} intersect s. line bet.		of 1/4 corner to			
} S. 6 & S. 7 - 1166 feet W.		sec. 17 & 18 - T. 58 N. -			
} of corner to S. 6 & S. 7		R. 25 W. - 4 <sup>th</sup> P.M.			
} 8 - T. 58 N. - R. 26 W. - 4 <sup>th</sup> P.M.					
S. 10° E.	7.01	chs.			

110  
80



19. T.T. #590 Continued

From  $\frac{1}{4}$  S. 17-18 - T. 58 W. - R. 25 W. 4<sup>th</sup> P.M.

S. 38° E. 180 feet

Due S. 291 "

S. 29° E. 224 "

S. 39° E. 182 "

S. 22° E. 141 "

S. 81° E. 431 "

S. 58° E. 317 "

S. 39° E. 726 "

S. 60° E. 1111 "

S. 82° E. 270 "

Intersected road bearing N. & S.

Beginning at y

S. 89° E. 3.00 chs.

S. 85° E. 5.00 "

N. 72° E. 4.00 "

S. 81° E. 4.00 "

Intersect sec. line bet. sec.

17-20 - T. 58 N. - R. 25 W. - 4<sup>th</sup> P.M.

13.72 chs. E. of  $\frac{1}{4}$  S. 17-20

S. 53° E. 5.00 chs.

20.



21. T.T. # 590 Continued

S. 78° E. 9.50 chs.

S. 60° E. 13.00 chs.

S. 35° E. 33.00 "

Intersect E & W 1/4 line sec. 21  
13.34 E. of 1/4 S. 20 & 21

S. 45° E. 24.50 chs. Intersect graded  
road 10.95 chs west of 1/4 cor. #6  
S. 21-T. 58 N-R. 25 W-4th P.M.

1/4 cor S. 13 & 14-T. 57 N-R. 25 W-4th P.M.

Previously located N. thru S. 12. V. 1/2 E

39.40 Intersect old road brs. N. W. & E

80.00 Found no evidence of S. E.

G.L.O. cor. Old stumps badly

burnt. Set compass at rock-

mark and ran East. V 5° 30

11.80 Intersect trail brs. N. E. & S. W.

25.40 Enter open meadow

32.00 To brook - 12 lks. wide

35.70 Leave open meadow

40.15 To 26 links North of cor.

to sections 1 & 12-T. 57 N.-

R. 25 W-4th P.M. & Sections

6 & 7-T. 57 N-R. 24 W-4th P.M.

Remarks

Found G.L.O. B.T. with  
scribing plainly visible.

Also 1" iron pipe 16" high.

Estb. temporary post  
3" aspen post 3'6" high.

B.T. 14" N. pine stump.

N. 41° E. dis. 27.7 lks

Placed U.S.F.S. poster  
on 4" aspen N. 28° W. dis. 9.5 lks.

Corner located on hill.

Second growth aspen +  
birch

45  
23  
---  
22

45  
23  
---  
22



101.

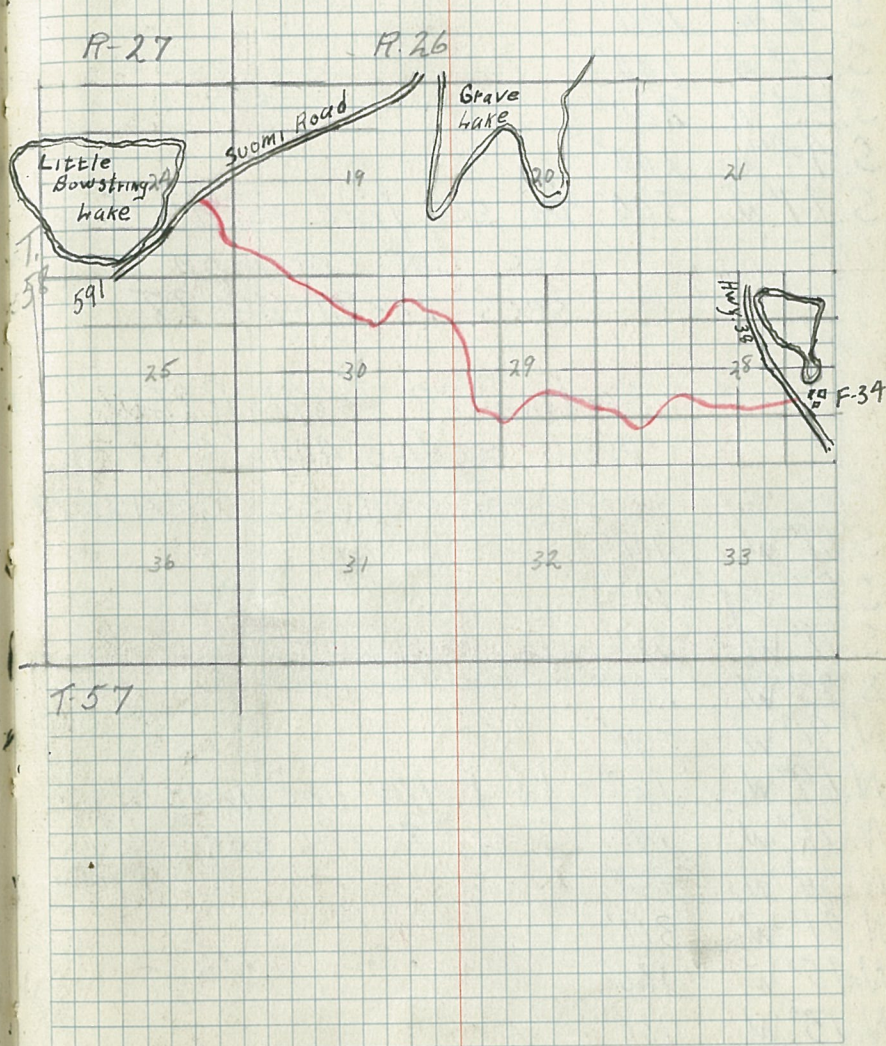
## Camp Fireway (4.37)

Section 28 T58N-R26W. <sup>miles</sup>starting from the south 1/16 cor.  
common to S. 27-28W. 10 chs. along south 1/16 line  
N.  $32\frac{1}{2}^\circ$  W.  $483\frac{1}{2}'$  on highway #38  
to FirewayS.  $49^\circ$  W. 200'S.  $44^\circ$  W. 350'S.  $58^\circ$  W. 50'N.  $81^\circ$  W. 27' to E 1/16 line 3840' S. of  
E. 1/16 cor. sec. 21-28N.  $81^\circ$  W. 73'N.  $85^\circ$  W. 200'N.  $87^\circ$  W. 1000'S.  $74^\circ$  W. 600'N.  $81^\circ$  W. 100'N.  $69^\circ$  W. 100'N.  $75^\circ$  W. 200'N.  $87^\circ$  W. 100'S.  $84^\circ$  W. 200'N.  $41^\circ$  W. 100' to W. 1/16 line 1636' N. of  
W. 1/16 cor. sec. 28-33N.  $41^\circ$  W. 350'S.  $67^\circ$  W. 150'S.  $20^\circ$  W. 200'S.  $36^\circ$  W. 100'

102.

## Camp Fireway (4.37 miles)

scale 1/in. equals 1 mile





## Camp Fireway Cont.

Section 28 T.58N. - R.26W.

S. 38° W. 100'  
 S. 46° W. 100'  
 S. 50° W. 100'  
 S. 55° W. 100'  
 S. 33° W. 200'  
 S. 44° W. 100'  
 S. 61° W. 300' to sec. line 4046' S. of  
 sec. cor. common to  
 secs. 20-21-29-28.

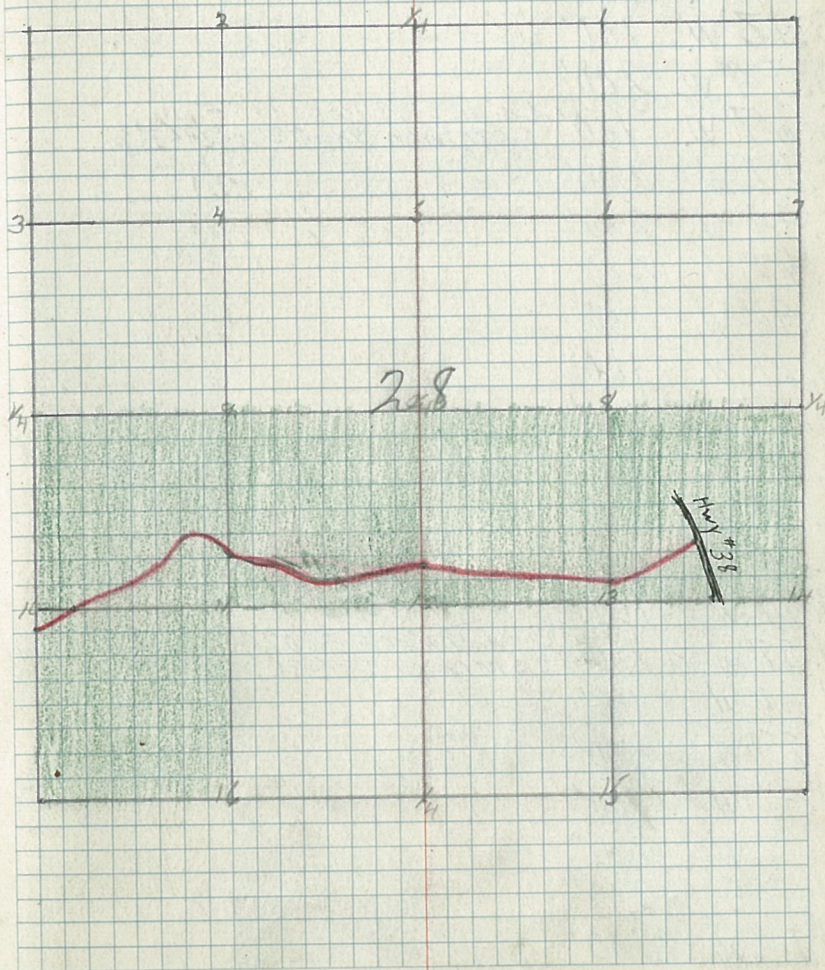
Section 29 T.58N. - R.26W.

From sec. line 4046' S. of sec.  
 cor. common to secs. 20-21-28-29

S. 61° W. 100'  
 S. 81° W. 100'  
 S. 78° W. 500'  
 S. 83° W. 200'  
 N. 90° W. 300'  
 N. 69° W. 160' to E. 1/16 line 1203 1/2 ft.  
 N. 25° W. 140' S. of #8 1/16 cor.  
 N. 50° W. 100'  
 N. 81° W. 300'  
 N. 45° W. 100'  
 N. 13° W. 100'  
 N. 41° W. 55'

SECTION 28 - T.58N. - R.26W.

Scale 4 inches equals 1 mile





105. Camp Fireway Continued  
Section 29-T58N-R26W.

N. 69° W. 45'  
 N. 52° W. 80'  
 N. 33° W. 120'  
 N. 82° W. 300'  
 S. 44° W. 100'  
 S. 13° W. 100'  
 S. 54° W. 200'  
 S. 67° W. 100'  
 S. 67° W. 200'  
 S. 44° W. 200'  
 S. 67° W. 400'  
 S. 46° W. 100'  
 S. 14° W. 100'  
 S. 17° W. 100'  
 S. 54° W. 25'  
 S. 54° W. 75'  
 S. 84° W. 100'  
 N. 74° W. 100'  
 N. 58° W. 200'  
 N. 58° W. 100'  
 S. 85° W. 500'  
 N. 47° W. 100'  
 N. 5° W. 200'  
 N. 8° E. 200'  
 N. 10° W. 100'  
 N. 21° W. 100'

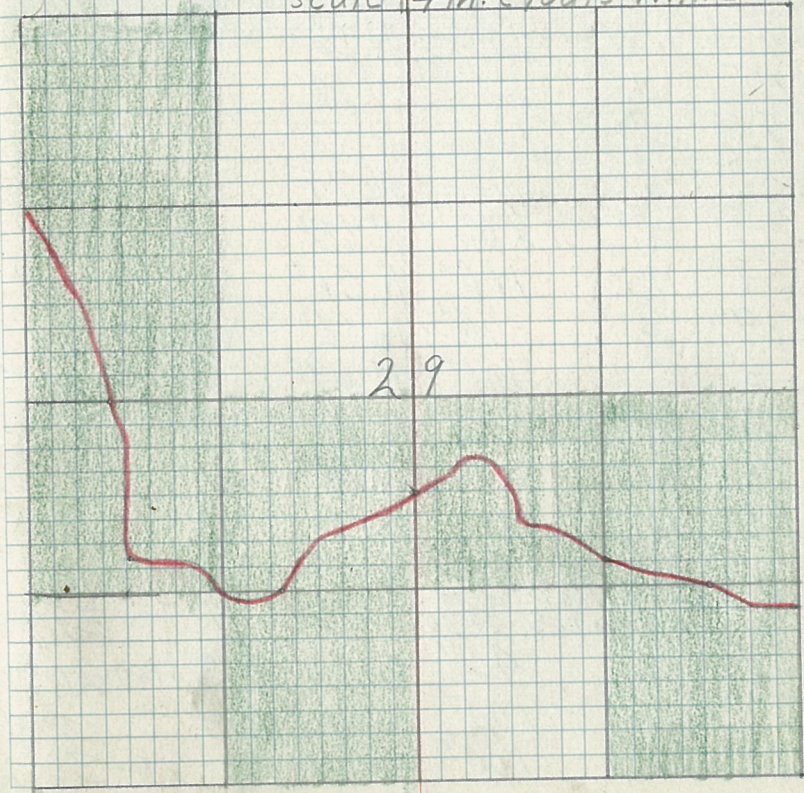
to N. 1/4 line 1958' N. of 1/4 cor.  
common to sec. 29-32.

to S. 1/16 line 1740' E. of S. 1/16 cor.  
common to sec. 29-30

to W. 1/16 line 3807' S. of W. 1/16 cor.  
common to sec. 20-29

N. 5° W. 100'  
 N. 14° W. 100'  
 N. 11° W. 100'  
 N. 16° W. 100'  
 N. 42° W. 200'  
 N. 39° W. 300'  
 N. 21° W. 300'  
 N. 40° W. 100'  
 N. 44° W. 200'  
 N. 15° W. 100'  
 N. 14° W. 100'  
 N. 36° W. 100'  
 N. 38° W. 100' to  
the N. 1/16 cor. common  
to sec. 29-30

Sec. 29-T58N-R26W.  
scale 4 in. equals 1 mile

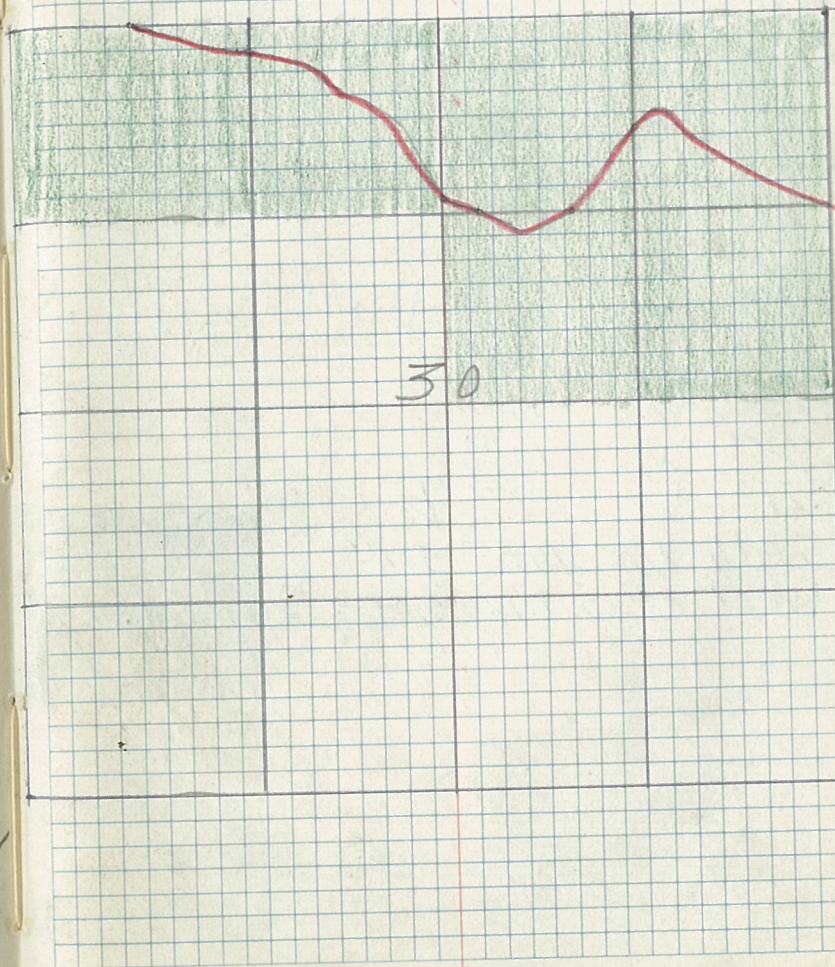




107. Camp Fireway Continued  
Sec. 30-T.58N.-R.26W.

		From N. 1/16 cor. common to S. 29-30	
N. 43° W.	100'	N. 84° W.	100'
N. 65° W.	100'	N. 80° W.	400'
N. 75° W.	100'	N. 77° W.	100'
N. 78° W.	100'	N. 72° W.	81' to
N. 76° W.	400'	N. & S. 1/4 line 1232' S. of 1/4 cor. common to S. 19-30	
N. 60° W.	100'	N. 50° W.	19'
N. 75° W.	100'	N. 32° W.	100'
N. 68° W.	100'	N. 24° W.	100'
N. 42° W.	100'	N. 36° W.	270'
N. 45° W.	100'	N. 68° W.	30'
N. 85° W.	100'	N. 78° W.	100'
S. 52° W.	100'	N. 74° W.	100'
S. 45° W.	200'	N. 63° W.	100'
S. 39° W.	100'	N. 56° W.	100'
S. 19° W.	100'	N. 51° W.	100'
S. 6° E.	100'	N. 49° W.	100'
S. 36° W.	100'	N. 68° W.	200'
S. 46° W.	100'	N. 84° W.	700'
S. 59° W.	100'	N. 82° W.	100'
S. 53° W.	55'	N. 83° W.	100'
to N. 1/16 line 1808' W. of N. 1/16 cor. com. to S. 29-30		N. 72° W.	329'
S. 53° W.	45'	to E. & W. S. line 2089'	
S. 37° W.	100'	W of S. cor. common	
S. 79° W.	100'	to 19-20-29-30	

Camp Fireway  
Section 30-T.58N.-R.26W.  
Scale 4 in. = 1 mile





## Camp Fireway Continued

From E & W. sec. line 2089' W.  
of sec. cor common to  
sections 19-20-29-30

N. 72° W. 71'

N. 70° W. 100'

N. 73° W. 300'

N. 55° W. 200'

N. 41° W. 200'

N. 28° W. 200'

N. 56° W. 100'

N. 77° W. 100'

N. 51° W. 100'

N. 25° W. 300'

N. 33° W. 100'

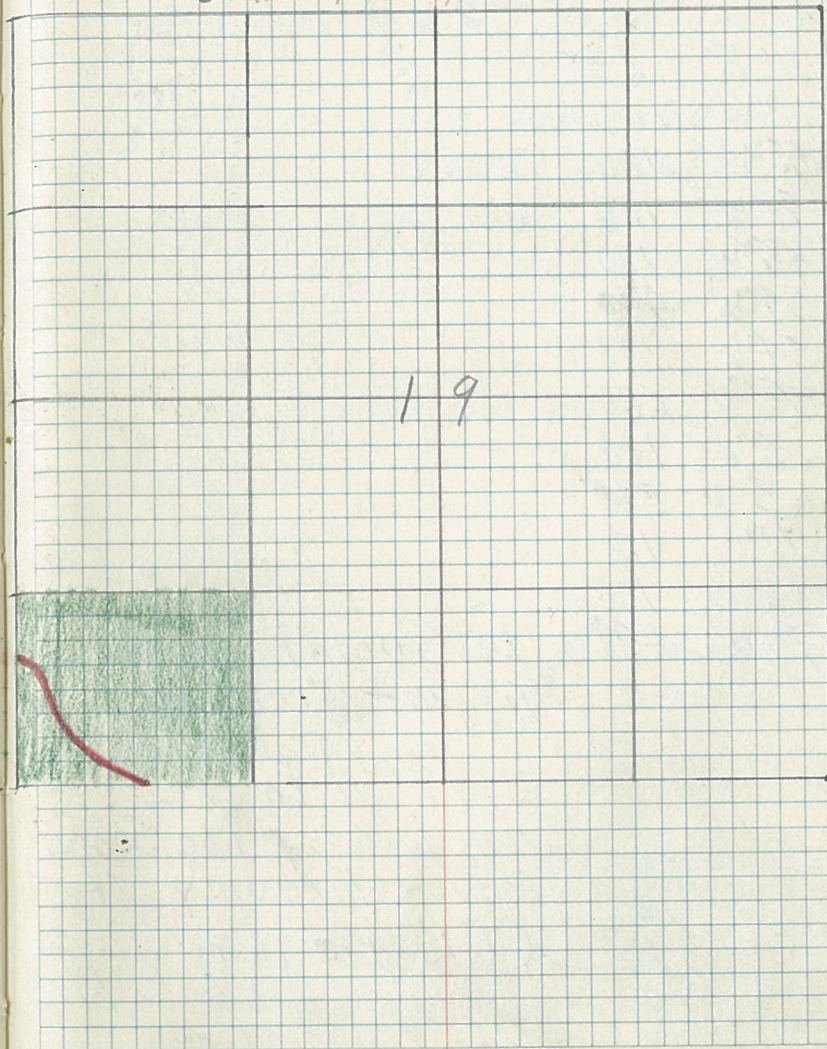
N. 21° W. 77' to

South 1/16 line 314'

West of S. 1/16 cor. - S. 19-24.

Camp Fireway  
Section 19-T.58 N. - R.26 W.

Scale 4 in. equals - 1 mile





III. Camp Fireway Cont.

Section 24-T.58N.-R27W.

From the S. 1/16 line 314'

W. of the 1/16 cor. common to

Sec. 19-24.

N. 11° E. 23'

N. 10° W. 100'

N. 55° W. 100'

N. 79° W. 100'

N. 63° W. 100'

N. 50° W. 400'

N. 34° W. 100'

N. 39° W. 200'

N. 53° W. 100'

N. 63° W. 300'

N. 77° W. 100'

S. 82° W. 100'

S. 71° W. 498'

to Suomi Road

Tie in - from the  
#7 1/16 cor. N. 1320'

S. 47° W. to the  
junction of the Suomi  
road + Fireway 866'

(This tie in is  
disputable)

Camp Fireway

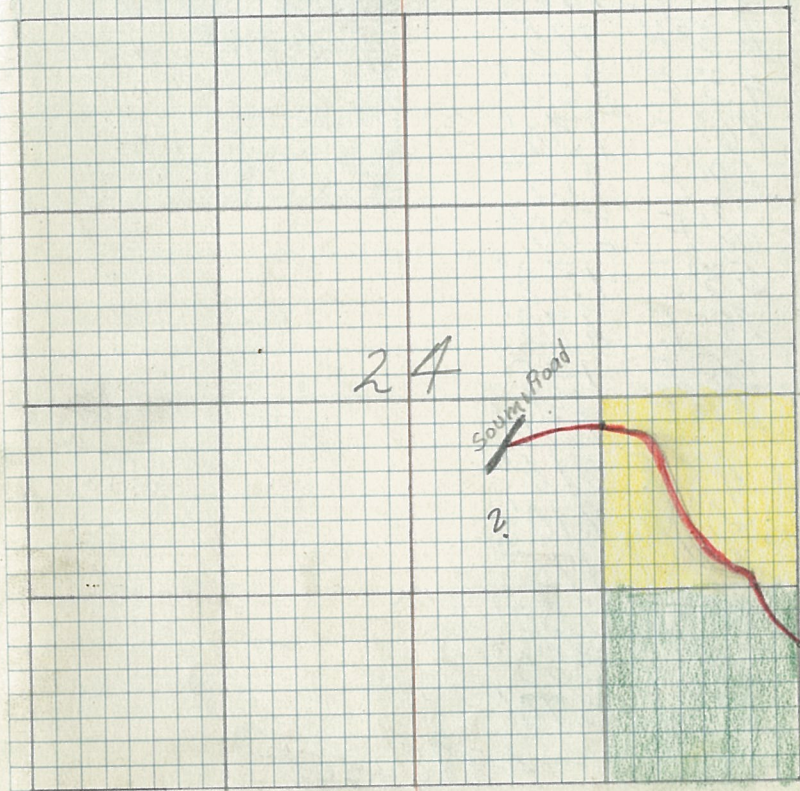
112.

Section 24-T.58N.-R27W.

NE./SE. - optioned

N.W./S.E. - Non-purchasable  
owner undetermined  
(Jan 3, 1936)

scale - 4 in. = 1 mile





## 113. Section 15 Fireway

T. 58-R. 26.

This Fireway leaves State  
Hwy # 38 at 61 chs. N. of  
section cor. common to  
S. 15-16-21-22.

S. 79° E. 330'

S. 68° E. 280'

N. 53° E. 148'

S. 63° E. 725'

S. 43° E. 250'

N. 86° E. 130'

N. 69° E. 115'

S. 66° E. 200'

S. 53° E. 130'

S. 89° E. 270'

N. 55° E. 135'

N. 40° E. 130'

N. 4° W. 510'

N. 60° W. 210'

N. 38° W. 175'

N. 48° W. 530'

N. 34° W. 350'

N. 6° W. 370'

Total - 4988 feet

This is all in the  
NW 1/4 which is  
federal owned.

## Section 15 Fireway 114.

