

194

FIELD BOOK

361

INDEX

Sec. 32-140-34 1-5

Skeleton Notes 140-29 6-14

Oct. 23-1924

At re sec. 32-140-34

stake marked (M.C. #14 ^{1.825'} 2197 ft) East of Cor.
(M.C. #14 13197 ft) west

37+146 9+140' J.P. 1205' 2' High 60 yr.

37+316 180 J.P. " 3' " "

74+136 235 " "

111+21 360 40

48- 2673.0 "

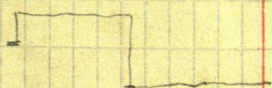
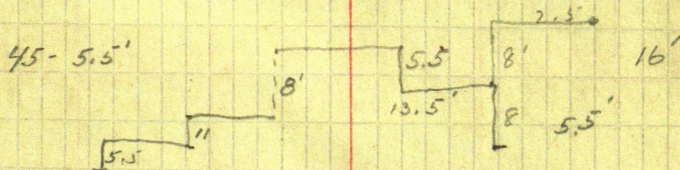
25.4' = dis. $\frac{1}{4}$ State sec's east
of $\frac{1}{4}$ Cor. at $\frac{1}{4}$ Cor. 2' tree.

120' W. Pine 3.03' 2' high

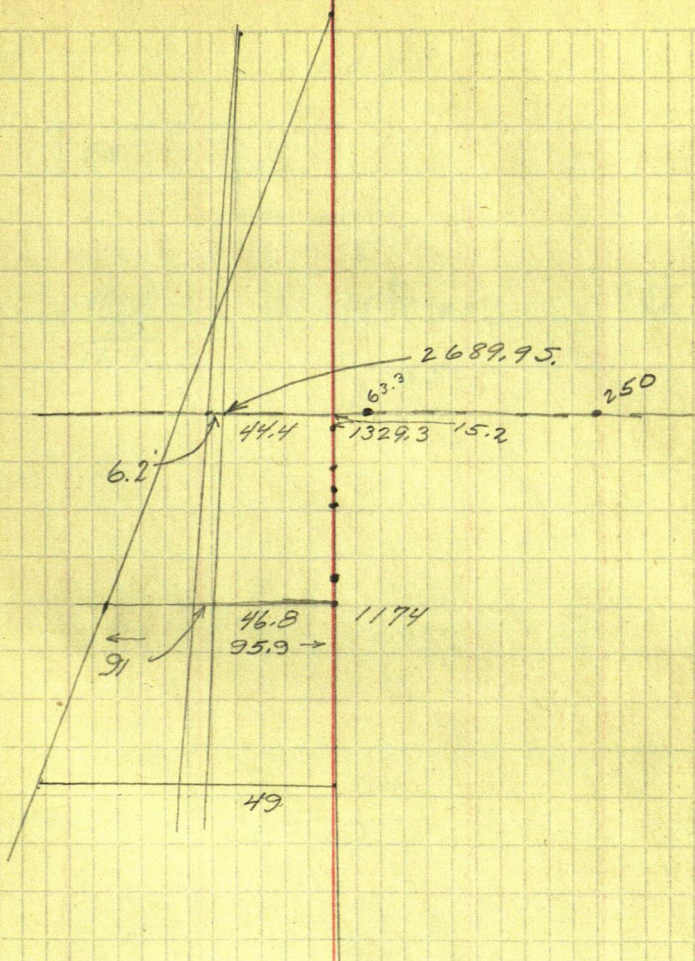
157.7' (Dahms 143')

+12' to Waters edge.

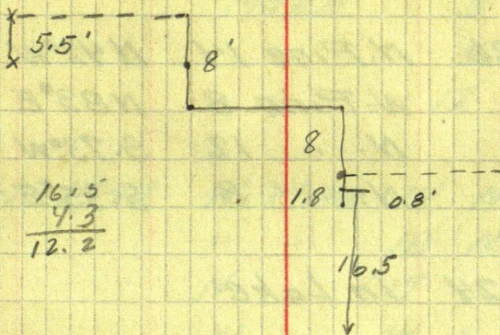
South line should be run straight thru.



157.7
25.4
132.3



H.E. 5.5



Notes of 140-29

25-26-35-36 In Lake

23-24-25-26	N. Pine 14	N 42° W
	W. Pine 8	N 83° E
	N. " 12	S. 73° W
	N. " 8	S. 35° E

13-14-23-24 In Lake

11-12-13-14 In Lake

1-2-11-12	Fir 6	S 35 E
	B. Oak 8	S. 52 W
	W. Birch 5	N. 50 W

26-27-34-35	Tam 9	S 70 W
	Fir 6	S 52 E
	Fir 9	N 75 E
	W. Birch 7	N 42 W

22-23-26-27	W. Pine 20	S 20 E
	" " 18	S 76 W
	" " 17	N 65 W
	Ironwood 4	N 20 E

14-15-22-23 Basswood 5 N 50E
 Maple 5 N 22W
 " 5 S 64W
 " 12 S 35E

10-11-14-15 W. Pine 14 N. 29W
 " " 18 N. 46E
 N. " 17 S. 42W
 W. " 14 S. 54E

2-3-10-11 W. Pine 18 N. 50E
 " " 30 S. 50E
 " " 24 S. 20W.

27-28-33-34 In Lake

21-22-27-28 Dry Tam 4 N 5E
 " " 4 N. 5 -
 " " 6 S. 67E
 " " 5 S. 1W

15-16-21-22 Maple 7 N. 55E.
 W. Pine 20 N 66W.
 " " 16 S 56W
 R. Maple 9 S. 53E

3-4-9-10 In Lake

28-29-32-33	Poplar	4	S. 74 E	32
	"	4	S. 84 W	38
	Blk. Oak	5	N. 5 E	60
	" "	6	N. 33 W	80

20-21-28-29	Basswood	14	S 31 W	32
	"	18	N. 30 W	41
	Fir	5	S. 24 E	30
	Iron wood	4	N. 32 E	62

16-17-20-21	W. Pine	20	N 20 E	10
	" "	16	N 64 W	22
	" "	18	S. 70 W	46
	" "	17	S. 50 E	72

8-9-16-17	Tam	7	S. 24 E	28
	"	4	S. 50 W	29
	"	5	N 42 E	25
	"	6	N. 52 W	6

4-5-8-9 In Lake

29-30-31-32 In Lake

19-20-29-30 W. Pine 16 N. 82° W 312
 Dry Pine 7 S. 75° W 330

17-18-19-20 In Lake
 7-8-17-18 In Lake

5-6-7-8 W. Birch 9 S. 75° E 30
 " " 8 N. 70° E 26
 Ironwood 5 S. 44° W 25
 R. Maple 6 N. 31° W

M-U	1	In Lake		
	2	In Lake		
	3	R. Maple	12" S. 10° W.	10
	4	W. Pine	8 S. 26° W.	105
		" "	14 N. 10° E.	146
	5	Blk. Oak	7 N. 25° E.	16
L-V		W. Birch	5 S. 33° W.	18
	6	In Lake		
	1	Dry W. Pine	18 N. 10° W.	6
		" Poplar	17 S. 1° E.	30
	2	Blk. Oak	5 S. 12° E.	25
	3	In Lake		
		N. Pine	8 N. 60° E.	20
	4	W. Birch	6 S. 40° W.	40
		Fir	5 S. 9° E.	25
	5	W. Birch	4 N. 22° E.	20
		Nor. Pine	9 S. 50° E.	50
	6	Dry Birch	6 N. 22° W.	50
K-W	1	In Lake		
		W. Pine	24 N. 20° E.	14
	2	R. Maple	5 S. 3° E.	53
	3	In Lake		
	4	W. Birch	8 S. 10° E.	6
		" "	7 N. 5° W.	4
		Fir	5 S. 20° E.	16
	5	J. Pine	6 N. 19° E.	51
		J. "	8 S. 65° W.	7
	6	J. "	7 N. 50° W.	16
I-X	1	In Lake		
	2	In Lake		
	3	W. Pine	18 S. 5° E.	60
		" "	24 N. 2° W.	20
	4	Y. Pine	16 N. 49° E.	75
		R. Maple	6 S. 81° W.	35
	5	W. Pine	8 S. 40° E.	31
		Fir	5 N. 20° W.	5
	6	R. Maple	6 S. 24° W.	28
		" "	7 N. 25° W.	10

- 11
- H-Y 1 Fir 12 S. 45 E 15
 " 8 N. 25 E 15
 2 Dry Tam 4 S. 55 E 50
 3 In Lake
 4 W. Pine 24 N. 25 W 25
 Maple 6 S. 30 E. 23
 5 In Lake
 6 W. Pine 6 S. 48 E 20
 Tam 12 N 10 E 15

- O-F 1 W. Pine 20 S. 20 E 12
 " " 14 N. 80 W 37
 2 In Lake
 3 W. Birch 10 S. 50 W 44
 Blk. Oak 9 S. 75 E 14
 4 In Lake
 5 In Lake

- 6 Spruce 10 S. 70 E. 10
 P-E 1 W. Pine 24 N. 70 W. 60
 Blk. Ash 9 N. 35 E. 95
 2 W. Birch 9 N. 88 E 44
 R. Maple 10 S. 55 W. 28
 3 In Lake
 4 In Lake
 5 Dry Pine 12 N. 68 E 43
 " " 16 N. 50 W. 15
 6 " " 14 N. 54 E 40
 " " 20 N. 85 W 15

- Q-D 1 In Lake
 W. Pine 24 S. 10 W. 75 -
 2 Blk Oak 10 N. 65 W 16
 3 Maple 12 N 50 E 24
 4 Bass'd 9 N. 80 E 65
 " 10 N. 34 W. 84
 5 W. Pine 20 N 40 E 23
 " " 18 S. 25 W. 30
 6 In Lake

R-C	1	Blk Oak	5	S 50 E 11
		" "	4	S. 11 W 47
	2	N. Pine	5	N 64 W 91
		Poplar	5	S. 44 E 90
	3	W. Pine	12	N. 44 W 90
	4	J. Pine	6	N. 65 E 14
		" "	7	N 63 W 10
	5	Poplar	5	S. 85 W. 52
		Blk Oak	9	N 80 E 40

S-B	6	In Lake		
	1	Poplar	N. 72 E 14	
		" "	N 15 W 26	
	2	In Lake		
	3	W. Ash	8 N 65 E 60	
		Blk Oak	6 S 69 W 33	
	4	Tam	6 N. 80 E 9	
		" "	4 S. 55 W 8	
	5	In Lake		
	6	Elm	8 N. 60 E 5	
		Blk Oak	12 S. 43 W 16	

Note!:- Where no small letters are given none are shown.

13

- A W. Pine 30 S. 37 1/4 E 7
W. Birch 8 S. 55 3/4 W 14 1/2
- B Boblar 6 S. 55 W 30
J. Pine 10 S. 68 E 62
- C Bk Oak 3 S. 50 E 31
Dry " 7 S. 20 W X 5
- D R. Maple 7 S. 72 E 8
R Elm 8 S. 60 W 54
- E Dry Pine 10 S. 14 E 50
W. Birch 4 S. 75 W 40
- F Wit. Cor 2.46 chs South
W. Pine 22 S. 10 E 30
W. Birch 10 S. 65 W. 50
- G. In Lake
Spruce 10 East 18
Birch 8 N. 37 W 11
- H. In Lake
h In Lake
- I + j In Lake
Pine 30 N 86 W 53
- K Red Maple 5 N 76 E 38
Red " 6 S. 54 E 52
W. Birch 6 S. 25 W. 19
- K Aspen 6 N. 70 E 13
" 8 S. 73 W. 7
- L. R. Maple 10 N 51 E 16
" " 7 N 3 W 46
" " 8 S 15 E 57
Bass'd 10 S 8 W 53
- I In Lake
- M. In Lake
m In Lake
- N. Soft Maple 11 N 88 E 20
" 6 S 37 E 29
Wh. Birch 6 S 8 W 27
Bk. Oak 8 N 66 W 22
- n W. Pine 35 S. 70 E 8
Soft Maple 6 N. 2 E 40

140

W. Pine	16	N. 5 E	40
Birch	9	N. 40 W	28
"	8	S. 50 1/4 W	35
N. Pine	15	S. 85 E	14
Aspen	14	S. 50 E	52
Birch	8	N. 7 W	40
N. Pine	22	N. 75 E	107
" "	24	N. 12 W	207
" "	20	S. 26 E	181

small

P

b

Wit. Cor 4.48 West

Birch	10	S. 30 W	75
N. Pine	20	N. 75 W	40
B. Oak	16	N 37 1/2 E	142
Aspen	15	N 9 1/2 W	92
Blk. Pine	8	S 1 W	60
" "	8	S 4 1/2 E	65
Aspen	4	N. 31 E	18
" "	4	S. 33 W	23

Q

q

R.

W. Pine	22	S. 24 E	25
" "	28	S. 78 W	79
N. Pine	24	N. 31 E	155

r

S

N. Pine	18	N. 60 W	26
W. Pine	18	S. 62 E	64
W. Pine	30	N. 15 1/2 E	56
" "	28	N. 69 W	34
Y. "	15	S. 38 W	75

s.

N. Pine	14	N. 46 W	11
" "	15	S. 71 E	26

T.

th

In Lake	t	Tam	14	N. 65 E	4
Tam	4	"	12	N. 41 W	36
Tam	4	N	24	E	38
spruce	6	S	56 1/2	N	23
"	6	S	20 1/2	N	54
"	6	S	57	E	44
Nor. Pine	20	S. 72 E	64		
Tam	6	N. 74 1/2 W	110		

u