

2

192

FIELD BOOK

361

INDEX

Skeleton Notes

140-29

1-9

136-32

10-17

Bits Lot 3-139-26

Ibbertson Sec 8 18-30

Road Traverse through
Maharg Ranch

32

A	W. Pine 30	S. 37 1/2 E	17
	W. Birch 8	S. 55 3/4	141
B.	Pebler 6	S. 55 W.	30
	J. Pine 10	S. 68 E.	62
b.	Blk. Oak 9	S. 50 E.	31
C.	Dry " 7	S. 20 W.	25
C	R. Maple 7	S. 72 E	58
D.	R. Elm 8	S. 60 W.	54
d	Dry Pine 10	S. 14 E.	50
E	W. Birch 4	S. 75 W.	40
E	Wit. Cor.	2.46 chains south	
F.	W. Pine	22 S. 10 E.	30
	W. Birch	10 S. 65 W.	50
G	"	In Lake	
g	Spruce 10	East	18
H	Birch 8	N. 37 W.	11
	"	In Lake	
h	"	"	
i	"	"	
i	"	"	
K	R. Maple 5	N. 76 E.	38
	Pine 30	N. 86 W.	53
	R. Maple 6	S. 54 E.	52
	W. Birch 6	S. 25 W.	19
k.	Aspen 8	N. 70 E.	13
	"	S. 73 W.	7

L.	Red Maple 10	N. 51 E	16
"	" 7	N. 3 W.	46
"	" 8	S. 15 E.	57
	Basswood 10	S. 8 W.	53
l	"	In Lake	
m	"	"	
m	"	"	
N.	Soft Maple 11	N. 88 E.	20
"	" 6	S. 37 E.	39
"	Wh. Birch 6	S. 8 W.	27
"	Blk. Oak 8	N. 66 W.	22
n	W. Pine 35	S. 70 E.	8
	Soft Maple 6	N. 2 E.	40
O	W. Pine 16	N. 5 E.	28
	Birch 9	N. 40 W.	35
"	" 8	S. 50 1/4 W.	14
"	N. Pine 15	S. 85 E.	9
o	Aspen 14	S. 50 E.	52
	Birch 8	N. 7 W.	40
P	N. Pine 22	N. 75 E.	107
"	" 24	N. 12 W.	207
"	" 20	S. 26 E.	181
"	" 10	S. 30 W.	75
"	N. Pine 20	N. 75 W.	40
	Blk. Oak 16	N. 37 1/2 E.	142
Q	Aspen 15	N. 9 1/2 W.	92
	Blk. Pine 8	S. 1 W.	60
"	" 8	S. 4 1/2 E.	65
q	Aspen 4	N. 31 E.	18
"	" 4	S. 33 W.	23

W. Cor. 448 W. (p.) Birch

R-C 1 B.Oak 5 S. 50 E 11
 " 4 S. 11 W. 47
 N. Pine 5 N. 64 W. 91
 2 Poplar 5 S. 44 E 90
 3 W. Pine 12 N. 44 W. 90
 J. Pine 6 N. 65 E 14
 4 " " 7 N. 63 W 10
 Poplar 5 S. 85 W 52
 5 B.Oak 9 N. 80 E 40

6 — In Lake —

S-B 1 Poplar 5 N. 72 E 14
 " 4 N. 15 W. 26

2 — In Lake —

W. Ash 8 N. 65 E 60
 3 B.Oak 6 S. 69 W 33
 4 Tamb 6 N. 80 E. 9
 " 4 S. 55 W. 8

5 — In Lake —

Elm 8 N. 60 E. 5
 6 B.Oak 12 S. 43 W. 16

1500
 3
 900
 900
 1000

964
 4
 421
 421

16.5
52.14
102.3

R.	W. Pine	22	S. 24 E.	25
"	"	28	S. 78 W.	79
N.	"	24	N. 31 E.	155
N.	Pine	18	N. 60 W.	26
W.	"	18	S. 62 E.	64
S.	W. Pine	30	N. 15 1/2 E.	56
"	"	28	N. 69 W.	34
"	"	15	S. 38 W.	75
S.	N. Pine	14	N. 46 W.	11
"	"	15	S. 71 E.	26
T	In Lake			
t	Tarn.	14	N. 65 E.	4
"	"	12	N. 41 W.	36
U	Tarn	4	N. 24 E.	38
"	"	4	N. 56 1/2 W.	23
Spruce	"	6	S. 20 1/2 W.	54
"	"	6	S. 57 E.	44
r	Nor. Pine	20	S. 72 E.	64
Tarn	"	6	N. 74 1/2 W.	110
V.	Birch	67	N. 68 E.	34
"	"	8	N. 52 W.	60
"	"	6	S. 60 1/2 W.	80
Spruce	"	10	S. 14 1/2 E.	21
Aspen	"	16	S. 56 E.	12
"	"	14	N. 85 W.	15
W.	Birch	8	N. 42 E.	64
Soft Maple	"	10	N. 44 W.	40
Birch	"	8	S. 72 W.	37
Aspen	"	20	S. 55 E.	25
W	In Lake			
X	"	"	"	"
x	W. Pine	9	N. 43 E.	59
"	"	8	N. 27 W.	35
Y	In Lake			
Y	Blk. Oak	9	N. 32 1/2 W.	58
W.	Birch	3	N. 78 E.	51

28-29-32-33	Poplar	4	S. 74 E.	32
	"	4	S. 84 W.	38
	Blk. Oak	5	N. 5 E.	60
	"	6	N. 33 W.	80
20-21-28-29	Basswood	14	S. 31 W.	32
	"	18	N. 30 W.	41
	Fir	5	S. 24 E.	38
	Ironwood	4	N. 32 E.	62
16-17-20-21	W. Pine	20	N. 20 E.	14
	"	16	N. 64 W.	24
	"	18	S. 70 W.	46
	"	17	S. 50 E.	72
8-9-16-17	Tarn	7	S. 24 E.	28
	"	4	S. 50 W.	29
	"	5	N. 42 E.	25
	"	6	N. 52 W.	6

4-5-8-9 — In Lake —

29-30-31-32 — In Lake —

19-20-29-30	W. Pine	16	N. 82 W.	312
	Dry "	7	S. 75 W.	330

17-18-19-20 — In Lake —

7-8-17-18 — In Lake —

5-6-7-8	W. Birch	9	S. 75 E.	30
	"	8	N. 70 E.	28
	Ironwood	5	S. 44 W.	25
	R. Maple	6	N. 31 W.	28

25-26-35-36 - In Lake

23-24-25-26	N. Pine	14	N. 42 W	20
	W. "	8	N. 83 E	37
	N. "	12	S. 73 W.	34
	" "	8	S. 35 E	32

13-14-23-24 - In Lake

11-12-13-14 -	" "			
1-2-11-12	Fir	6	S. 35 E	20
	Blk. Oak	8	S. 52 W.	65
	W. Birch	5	N 50 W	48

26-27-34-35	Tam.	9	S. 70 W	40
	Fir,	6	S. 52 E	40
	"	9	N. 75 E	46
	W. Birch	7	N. 42 W.	51

22-23-26-27	W. Pine	20	S. 20 E.	39
	" "	18	S. 76 W.	47
	" "	17	N. 65 W	19
	Ironwood	4	N. 20 E.	32
	Basswood	5	N. 50 E.	10

14-15-22-23	Maple	5	N. 22 W	49
	"	5	S. 64 W	51
	"	12	S. 35 E	35

10-11-14-15	W. Pine	14	N. 29 W.	55
	" "	18	N. 46 E.	50
	N. "	17	S. 42 W.	22
	W. "	14	S. 54 E.	65

2-3-10-11	W. Pine	18	N. 50 E.	70
	" "	30	S. 50 E.	104
	" "	24	S. 20 W.	120

27-28-33-34 - In Lake

21-22-27-28	Dry tam.	4	N. 5 E.	27
	" "	4	N 5 W	25
	" "	6	S. 67 E	15
	" "	5	S. 1 W	9

15-16-21-22	Maple	N. 55 E.	48	48
	W. Pine	N. 66 W.	67	67
	Pine	S. 56 W.	49	49
	R. Maple	S. 53 E.	16	16
9-10-15-16	W. Pine	20 S. 66 E.	34	34
	"	17 N. 25 E	48	48
	"	22 S. 45 W	56	56

3-4-9-10 - In Lake

6

$$\begin{array}{r} 105 \\ 6 \\ \hline 130 \\ 12 \\ \hline 118 \\ 69.3 \end{array}$$

$$\begin{array}{r} 146 \\ 6 \\ \hline 152 \\ 876 \\ \hline 9636 \end{array}$$

M-U 1 — In Lake —

2 — " " —

3 Maple 12 S 10 W 10

4 W. Pine 8 S. 26 W. 105

4 " " 14 N. 10 E. 146

5 B. Oak 7 N. 25 E. 16

5 W. Birch 5 S. 33 W. 18

69.3 Running West

96.4 S. W. 88° 18'

S. W. 48° 57'

6 — In Lake —

W. Pine 18 N. 10 W. 6

L-V 1 Poplar 17 S. 1 E. 30

2 Bass'd 5 N. 45 E. 25

2 B. Oak 5 S. 12 E. 25

3 — In Lake —

4 N. Pine 8 N. 60 E. 20

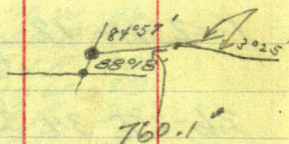
4 W. Birch 6 S. 40 W. 40

5 Fir 5 S. 9 E. 25

5 W. Birch 4 N. 22 E. 20

6 N. Pine 9 S. 50 E. 50

6 Birch 6 N. 22 W. 11



K-W 1 — In Lake —

W. Pine 24 N. 20 E. 14

2 Maple 5 S. 3 E. 53

3 — In Lake —

4 W. Birch 8 S. 10 E. 6

4 " " 7 N. 5 W. 4

5 Fir 5 S. 20 E. 16

5 J. Pine 6 N. 19 E. 25

6 J. Pine 8 S. 65 W. 7

6 " " 7 N. 50 W. 16

I-X 1 — In Lake —

2 — In Lake —

3 W. Pine 18 S. 5 E. 60

3 " " 24 N. 2 W. 20

4 Y. Pine 16 N. 49 E. 75

4 Maple 6 S. 81 W. 35

5 W. Pine 8 S. 40 E. 31

5 Fir 5 N. 20 W. 5

6 R. Maple 6 S. 24 W. 28

6 " " 7 N. 25 W. 10

H-Y 1 Fir 12 S. 45 E. 15
 " B N. 25 E 15

2 Tamc 4 S. 55 E 50

3 — In Lake

79.8' 1. P. W. Pine 24 N. 25 W 25

4 Maple 6 S. 30 E. 23

5 — In Lake

W. Pine 6 S. 48 E 20

6 Tamc 12 N. 10 E 15

O-F 1 W. Pine 20 S. 20 E 12

" " 14 N. 80 W 37

2 — In Lake

W. Birch 10 S. 50 W 44

3 B. Oak 9 S. 75 E. 14

4 — In Lake

5 — In Lake

6 Spruce 10 S. 70 E. 10

P-E W. Pine 24 N. 70 W. 60

1 B. Ash 9 N. 35 E. 95

W. Birch 9 N. 80 E. 44

2 R. Maple 10 S. 55 W. 28

3 — In Lake

4 — In Lake

5 Pine 12 N. 68 E. 43

" 16 N. 50 W. 15

Pine 14 N. 54 E. 40

6 " 20 N. 85 W. 73

Q-D 1 — In Lake

2 W. Pine 24 S. 10 W. 75

B. Oak 10 N. 65 W 16

3 Maple 12 N. 50 E 24

4 Bass'd 9 N. 80 E 65

" 10 N. 34 W 44

W. Pine 20 N. 40 E 23

" " 18 S. 25 W 30

6 — In Lake

Meander Posts

1 Tame	N. 87W	90	26 Elm	15 N. 15E	33	
2 "	5 S. 10W	50	" 6 N. 1W	28		51
" "	6 S. 70E	20	Willow	6 S. 17E	22	52
W. Maple	7 S. 73W	22	27 Cedar	8 S. 53W	40	53
3 W. Birch	7 S. 73E.	12	W. Birch	11 N. 45W	41	54
W. Pine	20 S. 25W.	25	28 W. Pine	24 S. 56W	53	55
4 " "	18 N. 3W.	40	" "	20 N. 44E	18	56
" "	20 N. 60W.	10	29 " "	20 N. 30W	48	57
5 " "	N. 80E.	16	30 " "	8 S. 30E	45	58
N. " "	12 N. 20W	28	B. Oak	8 N. 5W	36	59
6 W. " "	14 N. 60E	37	31 N. Pine	10 S. 21E	84	60
W. Birch	4 S. 10E	7	N. Pine	4 For Cor		61
7 Poplar	5 N. 55E.	12	32 " "	4 S. 69E	24	62
Tame	7 S. 50W	23	33 Poplar	5 N. 65E.	33	63
8 " "	12 N. 35W	24	Aspen	5 S. 15E.	19	64
W. Birch	8 S. 2E	8	34 " "	5 N. 50E	13	65
9 " "	7 N. 40E	17	35 W. Pine	18 S. 70W	75	66
" "	5 S. 85E	4	36 W. Birch	4 West	49	67
10 W. Pine	6 S. 55W	25	37 " "	4 N. 65W.	26	68
Tame	4 S. 35E	10	38 N. Pine	18 S. 24W.	27	69
11 " "	7 N. 85W	24	39 W. Pine	24 N. 58E.	82	70
" "	4 N. 38W	14	40 Poplar	5 N. 34W.	80	71
12 " "	4 N. 14E.	38	W. Birch	7 N. 10E.	17	72
W. Pine	15 N. 22E.	8	41 N. Pine	5 S. 2E.	19	73
13 " Birch	7 S. 85W	44	Cedar	12 S. 10E	44	74
Cedar	8 N. 70E	9	42 N. Pine	7 N. 26W	36	75
14 " "	6 S. 75W	8	43 W. Birch	4 N. 38W	40	76
N. Pine	10 S. 5W	39	44 W. Pine	24 S. 48W	25	77
15 W. Birch	5 N. 70E	23	W. Pine	24 S. 15W	45	78
N. Pine	8 S. 55E	10	45 W. Birch	5 N. 35W	20	79
16 " "	5 N. 60W.	31	Tame	8 N. 88E.	20	80
W. Pine	5 S. 28W.	24	Bass'd	6 N. 80W	45	81
17 N. " "	18 N. 67W	44	47 Tame	9 N. 30W	80	82
Elm	4 For Cor		Elm	8 S. 70W	54	83
18 W. Pine	30 S. 70E	10	48 Tame	7 N. 30W	33	84
Oak	10 N. 50E	20	49 Elm	8 N. 59W	200	85
19 Maple	9 S. 60W	34	Poplar	4 N. 1W	49	86
W. Birch	5 N. 80E	20	50 W. Pine	18 S. 40E	105	87
20 N. Pine	16 N. 16W	20	105 Tame	7 S. 33 1/2 W	80	103
W. Birch	5 N. 22W	6	B. Pine	5 S. 2E	12	104
21 Poplar	4 S. 23W	8	W. " "	24 N. 61E.	95	105
W. Birch	6 N. 20E.	5				
22 " "	5 N. 75W	15				
" "	6 N. 20W.	15				
23 " "	8 S. 45W	22				
Cedar	12 N. 75E	22				
24 " "	18 S. 30E	18				
W. Ash	10 N. 40W.	10				
25 W. Pine	5 S. 45W	6				
Elm	7 N. 85E	12				
107 Spruce	6 S. 25W	60				

	Tamé	7	N. 76 E	22		Cedar	9	N. 9 W. 7	
51	J. Pine	4	S. 46 W.	50	76	"	6	S. 35 E 19	
	Tamé	7	N. 45 E	57		"	5	N. 20 E 19	
52	"	9	N. 31 W	60	77	"	8	S. 35 E 8	
	Poplar	5	S. 50 E	10		"	5	S. 70 W. 40	
53	Willow	4	S. 40 W	18	78	W. Pine	7	N. 80 E 18	
	W. Birch	6	S. 25 W	6		Y. "	4	S. 25 E 60	
54	"	4	N. 62 E	3	79	W. Birch	6	N. 25 W 40	
	N. Pine	18	For Cor			"	6	N. 56 W 20	
55	"	14	N. 45 W	5	80	Aspen	6	S. 19 E 17	
						Tamé	6	N. 33 E 18	
56	Poplar	-	N. 51 E	9	81	Ash	8	S. 50 W 18	
						W. Ash	7	N. 15 E 6	
57	Elm	6	S. 73 W.	72	82	Tamé	9	N. 60 W 7	
	Poplar	3	N. 80 E	14		"	5	S. 65 W 13	
58	"	3	N. 2 W	23	83	Cotton	7	S. 30 E 14	
	Elm	9	N. 85 E	10		W. Birch	8	N. 85 W 22	
59	"	8	S. 10 W	7	84	"	5	S. 60 E 15	
	W. Ash	4	S. 24 E	16		Poplar	7	S. 26 W 24	
60	"	6	N. 70 E	29	85	Tamé	4	S. 35 E 19	
	Oak	8	N. 63 E	15		"	8	N. 20 E 24	
61	"	9	N. 65 W	27	86	"	4	S. 80 W 21	
	Poplar	9	S. 48 W	42		"	4	N. 45 W 18	
62	"	5	N. 45 E	32	87	"	12	S. 15 W 14	
	Tamé	7	S. 40 E	5		"	5	N. 55 W 15	
63	"	4	S. 60 W	42	88	"	9	N. 88 E 22	
	Bass	8	S. 19 E	33		"	8	S. 28 E 32	
64	Fir	4	N. 5 E.	18	89	Tamé	7	S. 75 W 70	
	Tamé	4	S. 74 W.	15		"	4	N. 24 E 28	
65	"	4	N. 35 E.	22	90	"	4	N. 23 W 45	
	"	7	S. 50 W.	21		J. Pine	7	S. 89 E 20	
66	"	14	N. 65 W	55	91	Y "	12	S. 85 E 35	
	W. Birch	9	N. 40 E	62		"	5	S. 35 W 28	
67	J. Pine	18	S. 82 E	83	92	Cedar	8	N. 80 E 10	
	Tamé	14	N. 26 W	29		W. Birch	7	S. 25 W 11	
68	"	15	S. 34 E	35	93	Tamé	6	N. 53 E. 58	
	Y. Pine	14	N. 72 E	46		"	10	S. 80 E 114	
69	"	15	S. 44 E	26	94	Cedar	8	N. 75 E 10	
	Y "	10	N. 88 W	43		"	6	N. 21 W 8	
70	Y "	12	S. 4 E.	14	95	Tamé	10	S. 5 E 15	
	Tamé	9	N. 44 E	35		"	12	S. 10 W 10	
71	Y. Pine	10	S. 43 E	75	96	"	8	N. 24 W 22	
	Oak	5	N. 38 W.	42		W. Pine	10	S. 10 E 55	
72	W. Birch	12	S. 46 W.	20	97	Tamé	6	N. 30 E 21	
	"	6	N. 41 E.	44		"	8	S. 4 W 32	
73	"	7	S. 11 E.	27	98	Aspen	10	S. 63 W 51	
	J. Pine	4	N. 78 E.	25		Birch	8	S. 46 1/2 E 34	
74	N. "	5	N. 38 W	20	99	W. Pine	18	S. 25 E 75	
	Cedar	8	N. 61 E	9					
75	"	4	S. 89 W	8	100	Aspen	4	S. 57 1/2 E 30	
	J. Pine	5	S. 55 E	33		Pine	8	S. 59 1/2 37	
	Y "	4	N. 56 E	50	101				
	Aspen	8	N. 29 1/2 W	62					
	B. Pine	5	S. 56 E	108	102				

136-32

A	W. Birch	8	S 38 W	32
	Aspen	9	S 55 E	57
a -				
B	Past			
b -				
C	Past			
c -				
D	Past			
d -				
e	B. Pine	6	S 30 E	9
	Aspen	5	S 26 W	36
e -				
7	Tamc	10	S 23 W	38
	"	10	S 23 E	72
f -				
G	W. Birch	8	S 57 1/2 E	42
	Aspen	8	S 26 1/2 W	43
	"	10	N 40 E	23
	"	12	S 58 W	13
	"	11	N 66 E	42
H	"	9	N 8 1/2 W	48
	"	6	S 44 W	10
	W. Birch	5	S 16 E	14
	Spruce	6	N 80 E	26
	"	6	S 59 W	25
	Pine	6	S 80 E	25
I	W. Birch	8	N 79 W	28
	Pine	8	N 73 E	8
	W. Birch	6	S 84 W	21
	"	7	N 17 1/2 E	16
i	Tamc	13	N 68 1/2 W	44
	"	9	S 14 1/2 W	34
K	"	12	S 60 1/2 E	39
	"	12	N 37 W	10
	Balsam	10	S 40 E	4
	"	10	N 25 3/4 E	12
	Spruce	14	N 70 1/2 W	24
L	W. Birch	12	S 60 1/2 W	19
	Aspen	10	S 22 1/2 E	34
	Balsam	7	N 28 W	10
	Aspen	10	S 28 E	18
	Balsam	4		

M	Lind	7
	"	7
	Iron's	6
	Oak	17
	Aspen	6
m	Oak	5
	"	9
N	"	12
	"	13
	Aspen	11
	Lind	9
n	"	14
	tamc	5
O	"	5
	"	8
	"	7
	"	6
	"	30
	Y pine	8
P	Y	9
	Y	3
	Y	6
	X	34
	Y	18
P	Y pine	16
2	X	16
	X	26
	Y	14
	S	14
	S	10
g	S	8
	S	7
R	S	9
	S	6
	tamc	6
2	"	6
	S. Pine	10
S	"	9
	"	8
	"	12
	W. cot	
2	S. pine	28
	S.	10
	W. cot	
T	S. pine	9
	"	7
	"	8
t	"	9

N	55 E	27
N	8 1/4 W	25
S	2 1/2 E	16
S	3 6 1/2 W	21
N	7 1/2 E	19
S	7 1/2 W	28
N	8 1/2 E	60
N	5 7 1/2 W	23
S	5 1 1/2 E	33
S	8 4 1/2 W	59
N	2 4 E	46
S	13 W	12
N	1 5 E	25
N	7 4 W	56
S	5 5 W	23
S	5 1 1/2 E	32
N	5 3 W	3
N	18 E	58
N	2 2 E	15
S	5 3 W	27
S	5 7 E	22
S	5 9 W	14
N	6 9 E	174
N	6 4 W	57
N	7 4 E	238
N	6 7 W	120
S	7 E	97
S	5 7 W	80
	5 5 1/2 W	31
S	70 E	10
N	70 E	10
N	2 5 1/2 W	25
S	4 1 W	22
S	1 6 1/2 E	48
N	7 W	18
S	3 2 E	18
N	1 4 E	17
N	5 4 W	37
S	4 4 E	34
S	5 7 W	27
	East	574
S	5 8 E	97
N	6 1 E	52
	North	720
N	2 1 E	378
N	1 2 E	170
S	3 8 W	8
N	6 5 E	8

U	11	6	S 66 W	24
	11	10	N 24 W	26
	11	7	S 70 E	56
	10	10	N 82 E	33
u	Aspen	5	N 73 1/2 E	66
	Spine	5	N 50 W	70
	Spine	12	S 10 E	30
V	x	14	S 23 W	51
	2 m.c	5	N 9 E	52
	Spine	5	N 60 W	26
	W. Pine	16	N 34 E	10
V	W. "	20	S 87 W	34
		7	S 57 E	75
W	Dak	10	S 35 W	65
	Aspen	14	N 58 W	87
	"	14	N 51 E	160
	2 m.c	6	N 51 W	18
w	Aspen	6	S 67 W	24
	"	6	S 14 E	23
X	"	6	S 72 E	27
	"	7	N 75 W	32
	"	5	S 53 W	25
	"	8	S 63 W	16
X	2 m.c	5	N 16 W	48
	"	5	N 52 E	30
z	"	5	N 38 E	31
	"	6	S 49 W	19
	"	5	S 26 E	27
		136	- 32	

25. 26. 35. 36	2 m.c	5	N 85 1/2 E	86
23. 24. 25. 26	W. Oak	6	S 68 1/2 W	88
13. 14. 23. 24	"	12	N 13 1/2 W	255
11. 12. 13. 14	Aspen	12	N 13 1/2 E	240
	"	6	N 1/2 E	206
	Sp. Pice	8	N 9 1/2 W	204
	"	9	N 9 1/2 E	5
	"	8	N 10 1/2 W	10
	Balsam	6	S 12 1/2 E	16
	Birch	7	S 77 W	23
1. 2. 11. 13	2 m.c	10	N 70 E	15
	"	8	S 30 1/2 W	35
	"	8	S 28 1/2 E	34
	"	10	S 42 1/2 W	145
26. 27. 34. 35	"	5	N 55 E	19
	"	8	N 16 3/4 W	51
	"	18	N 26 E	11
22. 23. 26. 27	Sp. Pice	16	S 11 W	23
	"	5	S 40 E	14
	"	4	N 52 W	36

14. 15. 22. 23.	Y. Pine	22	S 89 $\frac{1}{2}$ W.	1356
	W. Aspen	30	N 87 $\frac{1}{2}$ W.	1800
	Aspen	8	N 68 $\frac{1}{2}$ E.	60
10. 11. 14. 15.	Sp. Pice	6	S 62 E.	100
	T. M. C.	5	S 13 W.	57
	W. Pine	4	N 47 W.	73
2. 3. 10. 11.	W. Pine	30	S 89 E.	570
27. 28. 33. 34.	B. Pine	14	N 89 E.	670
		6	S 50 $\frac{1}{2}$ W.	12
		8	N 53 W.	8
		8	N 73 $\frac{1}{2}$ E.	33
		6	S 63 E.	37
		10	N 23 E.	45
21. 22. 27. 28		8	S 32 E.	15
		5	S 10 W.	58
		5	N 68 W.	75
15. 16. 21.	22			
9. 10. 15. 16	A. Spruce	12	S 34 W.	147
	Sp. Pice	5	N 1 E.	189
	T. M. C.	14	N 2 W.	400
3. 4. 9. 10	Y. Pine	23	N 58 E.	23
		8	S 37 $\frac{1}{2}$ W.	20
		6	N 41 W.	140
	B. "	10	S 36 E.	24
28. 29. 32. 33.	B. "	5	S 17 $\frac{1}{2}$ W.	160
	B. "	10	S 36 E.	312
	B. "	8	N 29 E.	202
	T. M. C.	8	N 4 W.	94
20. 21. 28. 29.		5	S 76 $\frac{1}{2}$ E.	127
		12	N 24 W.	102
16. 17. 20. 21.	B. Pine	4	N 82 $\frac{1}{2}$ E.	69
		4	S 26 $\frac{1}{2}$ E.	67
		4	S 64 $\frac{1}{2}$ W.	83
	T. M. C.	5	N 47 W.	17
8. 9. 16. 17		6	S 70 E.	33
		3	N 65 E.	13
		4	S 87 $\frac{1}{2}$ W.	124
		4	N 20 $\frac{1}{2}$ W.	25
4. 5. 8. 9	B. Pine	12	S 68 $\frac{1}{2}$ E.	17
		14	N 27 $\frac{1}{2}$ E.	21
		5	S 23 W.	39
		5	S 29 $\frac{1}{2}$ W.	21
29. 30. 31. 32	Y. Pine	22	S 18 $\frac{1}{2}$ E.	170
	B. "	10	N 12 $\frac{1}{2}$ E.	365
	Sp. Pice	5	S 10 E.	3
19. 20. 29. 30	T. M. C.	8	N 55 $\frac{1}{2}$ W.	17
	Sp. Pice	8	S 77 W.	27
	T. M. C.	6	N 41 $\frac{1}{2}$ E.	15

14

17. 18. 19. 20

T&M's

4

S 55 W

11

"

8

N 69 E

70

Aspen

10

S 82 1/2 E

79

7. 8. 17. 18

Oak

8

N 15 1/2 E

43

"

12

N 57 W

103

"

16

S 53 W

24

14

S 38 E

44

5. 6. 7. 8

Basswood

13

S 16 E

23

"

13

S 10 1/2 W

43

"

14

N 67 W

17

Balsam

8

N 57 E

43

136-32

15

M-24	1	W. Oak	18	N 37½ E	14
	2	Balsam Oak	6	S 35½ E	8
	3	Aspen	5	N 20 E	5
	4	B Pine	15	S 17 W	24
	5	B "	10	S 15½ W	10
	6	B "	6	N 26¾ E	62
	7	B "	8	N 8 E	202
	8	B "	4	S 78¾ W	143
	9	X "	10	S 38¾ E	115
	10	X "	12	N 82 E	260
	11	B "	16	S 36½ W	30
	12	B "	8	N 73½ E	40
L-V	1	Tamc	8	N 31½ W	17
	2	Aspen	8	S 35½ E	67
	3	Tamc	5	N 5½ E	30
	4	W Oak	5	S 29½ E	53
	5	Aspen	12	N 21 W	88
	6	W Pine	12	S 83 E	89
	7	"	8	S 41½ W	9
	8	"	8	N 30 W	11
	9	Post			
	10	X Pine	14	N 85 E	418
	11	Tamc	8	N 42 E	18
K-W	1	"	10	S 15 E	14
	2	Spruce	6	S 41 E	14
	3	Aspen	6	N 11 E	9
	4	"	10	S 80¾ E	79
	5	X Pine	12	N 84 E	64
	6	"	22	S 54½ E	44
	7	W Oak	20	N 65 W	40
	8	B Pine	12	N 37½ W	81
	9	B "	6	S 78 E	103
	10	B "	4	N 61 E	21
	11	X "	6	S 23 W	56
	12	Birch	6	N 92 W	22
I-X	1	Spruce	12	S 4 W	29
	2	"	5	N 40 W	7
	3	Tamc	5	S 41½ E	26
	4	"	10	N 66 E	62
	5	Spruce	5	S 52 E	31
	6	B Pine	10	S 22 E	74
	7	Bamc	8	N 31½ W	69
	8	"	6	N 50½ E	60
	9	"	6	S 53½ E	26
	10	Post			

H-Y

1	x Pine	55
2	W. i.	30
3	2 M'C	8
4	sproce	6
5	4 M'C	10
6	i.	5
7	P. D. S	
8	4 M'C	10
9	i.	10

N 66 W	37
S 33 W	19
N 11 E	83
S 37 W	19
N 72 1/2 E	44
S 37 E	19

O-F

1	Birch	6
2	Aspen	6
3	W. Oak	6
4	Continued	10
5	4 M'C	6
6	i.	10
7	P. D. S	
8	W. Pine	24
9	Birch	6
10	4 M'C	8

S 20 E	17
N 74 E	11
S 9 E	28
N 62 E	16
S 57 1/2 W	182
S 38 1/2 E	104
N 43 W	19
S 59 1/2 E	60
N 17 E	17
N 84 1/2 W	18

P-E

1	x Pine	8
2	Aspen	4
3	Oak	14
4	B. Pine	12
5	i.	5
6	Aspen	8
7	4 M'C	5
8	i.	6
9	4 M'C	8
10	B. P. m	10
11	P. D. S	

S 51 1/2 E	45
N 39 1/2 W	38
S 49 E	32
S 14 1/2 W	15
S 74 E	47
S 39 E W	25
S 73 E	43
S 81 W	61
S 73 W	63
N 75 1/2 E	75
N 33 1/2 E	68
N 29 1/2 W	176
N 44 1/2 E	16
N 75 W	15

L-D

1	B. PINE	10
2	B. i.	6
3	i.	5
4	x Pine	14
5	x i.	12
6	x i.	8
7	x i.	13
8	x i.	19

N 88 W	32
S 34 1/2 E	37
N 38 1/2 W	11
N 40 1/2 E	9
N 73 E	18
N 32 W	68
S 47 W	68
- 87 E	4
N 5 E	115
N 2 W	387

P-C 1 B. Pine
 2 B. Pine
 3 X
 4 Tamaric
 5
 6 w'pine Balsam
 S-B 1 B Pine
 2 Aspen
 3
 4 Tamaric
 5 P. St
 6 Tamaric

6	S 45 1/2 W	5
6	N 33 1/2 W	14
10	N 59 W	96
4	N 19 1/2 E	50
4	S 30 W	9
10	S 35 1/2 E	62
8	S 33 E	37
4	S 7 1/2 W	72
4	S 9 1/2 W	120
36	N 63 1/2 E	30
8	S 69 W	35
8	S 58 1/2 W	212
12	N 3 1/4 W	15.48
10	N 60 W	4
8	S 18 1/2 E	58
5	N 10 W	203
10	S 53 E	15
8	N 39 W	13

139-26 No Var. Magnetic
N.W. Cor. Lot 3 - Sec. 8

Pop. 9" N. 50° E 6'

Pop. 9 N. 8° W 5.3'

1/4 Cor.

Tam 8" N. 42 1/2° W 5.9

Spruce 5" S. 35° W. 2.9

N. 1/16 M.C.

S.W. Cor Pop. 7" S. 20° W 15.7

N. Pine 12 N. 40° W 19.4

S.M.C

N. Pine 10" N. 65° W 24.7

Pine stp 16" S. 45° E. 12.7.

S. 1/16 M.C. Elm 9" N. 25° W 63.6

Ash 5" N. 35° E 18.3

Spoooner 78
 Woodley 2.16
 Lin Fouts 50.00

Conquest
 July 24 - 10 hours
 25 - 10 hours
 26 - 10 hours
 28 10 hours
 29 - 3 hours

 43 hours

12.90

Jones
 10 hours 24
 10 " 25
 3 " 29

 23 hours 6.90

Eaul fond
 10 24 -
 3 29 -

13

20

-260

1320-2640-3960 5300.9

2640-2098 XL = 9° - 581

$$\begin{array}{r} 581 \\ 2679 \\ 2640 \\ \hline 2319 \end{array}$$

$$\begin{array}{r} 5300.9 \checkmark \\ 2640.0 \checkmark \\ 2098.0 \\ \hline 573.8 \end{array}$$

210512.7

$$\begin{array}{r} 5806.3 \checkmark \\ 5300.9 \checkmark \\ \hline 5.4 \checkmark \end{array}$$

1326.6

37°35'

2640.6

$$\begin{array}{r} 2633.4 \\ 2640.6 \\ \hline 5273.4 \end{array}$$

60991

$$\begin{array}{r} 40.2 \\ 12198.2 \\ 2439640 \\ \hline 2451838.2 \end{array}$$

79247

$$\begin{array}{r} 40.2 \\ 158494 \\ 3169880 \\ \hline 3185729.4 \end{array}$$

2640

1536.4

34.2

1568.3

2639.0

1.2

24.5 208.5

245

1758

1715

435

245

1900

1960

171.8

N. 89° 40' W

N. 89° 45' W

N. 89° 50'

N. 89° 55' W

WEST

$$\begin{array}{r} 05960 \\ 2640 \\ \hline 2384 \\ 3576 \\ 1192 \\ \hline 1573440 \end{array}$$

3°25'

75°10'

$$\begin{array}{r} 5306.3 \\ 26483 \\ \hline \end{array}$$

$$\begin{array}{r} 159189 \\ 424504 \\ \hline \end{array}$$

215252

318378

106126

$$\begin{array}{r} 1405567429 \\ \hline \end{array}$$

1310

2715.5

2620

$$\begin{array}{r} 2629.2 \\ \hline \end{array}$$

3247.2

3.0

5252.2

2634.0

$$\begin{array}{r} 119.8 \overline{) 7886.2} \\ \hline \end{array}$$

7188

6972

5990

9820

9584

2360

2396

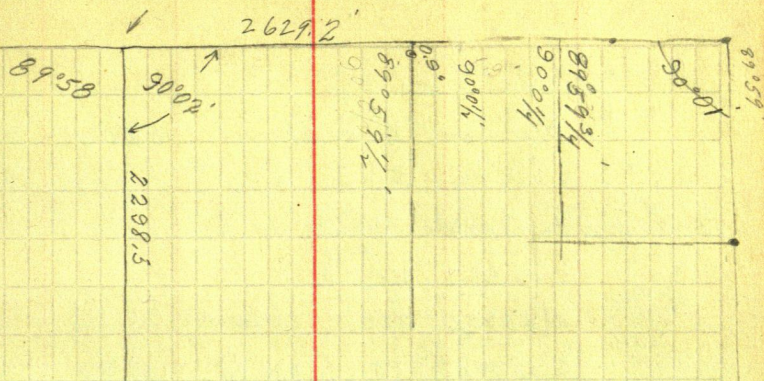
65.82

40

263280

2634

1.2



W.M.C. 1/16 Line

Red Oak 6 with tack

N. 80° W 1.1'

" " 5" " "

N. 40° E 12.2'

W. 1/16 Line South 746.3' to

8.9

South 755.2

N. 88° 10' E 200' 99948 03228

S. 66° 58' E 150' 92028 39127

-48 Creek

S. 44° 55' E 420' 70608 70813

S. 44° 55' E

S. 7° 40' E

S. 7° 27' E

S. 7° 35' E

222.9

13341

99106

S. 89° 55' E 630.8'

18.4'

649.2

29.3

678.5

6456.00

199.89600

3913
19.56
58.6992.03
36.01
128.0428 24 32
28 22 521330
220
2660
27.35

141216

238.6

99106 235.900

198212

376880

2973160

795620

792848

27720

S.M.C. 1/16 Line Big Rock S. 16° E Face 6'
 N.P. 12" N. 60° E. 46.7"
 N.P. 12" S. 16° E. 36.5

N	S	E	W	1310	1326.6
					755.2
					571.4
				199.9	6.5
6.5'		199.9		1110.1	577.9
	58.7	128.0		128.0	58.7
				982.1	519.2
				282.4	283.3
	283.3	282.4		699.7	235.9
	14.2	14.1		14.1	14.2
	235.9			685.6	221.7
				649.2	
				36.4	

13341
 238
 106728
 40023
 26682
 31,75158

.00145
 700
 101500

31.8 234.9

222.7

991.06 220.7
 198212
 234880
 198212
 266680
 198212
 684680

30 Traverse of Ibberson Road
through John Andrus Ranch

East	15.4'
N. 26° 17' W	345.7'
N. 15° 47' W	477.8
N. 0° 13' W	219.3
N. 6° 53' W	157' <i>Angle 1st G.</i>
N. 19° 53' W	317.2
N. 0° 06' W	164.1
N. 33° 37' W	162'
N. 53° 26' W	534'
N. 21° 08' W	160'
N. 29° 03' W	500
N. 9° 48' W	269.9
N. 3° 42' E	326.2
N. 23° 15' W	360
N. 42° 11' W	251.8
N. 8° 27' W	221.4
<i>39.7° E. of 1/4 Cor. 1, 14.2 x 98° 23'</i>	
N. 0° 01' W	178.2
N. 31° 29' E	189.0
N. 8° 48' E	181.5
N. 13° 44' W	166.1
N. 8° 30' W	217.7
N. 45° 34' E	189.6
N. 29° 52' E	144.4
N. 30° 51' W	230.1
N. 52° 21' W	241.5

39.7° E. of 1/4 Cor. 1, 14.2 x 98° 23' N. 41° 23'

Maharg Ranch

N. $30^{\circ}16'W$. 203.5N. $60^{\circ}42'E$. 317.9N. $34^{\circ}21'E$. 244.5N. $13^{\circ}56'E$ 195.3N. $11^{\circ}56'W$. 451.0N. $12^{\circ}18'E$. 300.8N. $44^{\circ}58'E$. 151.7N. $67^{\circ}38'E$. 407.2S. $64^{\circ}06'E$ 172.2N. $87^{\circ}59'E$ 155.3S. $52^{\circ}33'E$. 438.6N. $55^{\circ}40'E$ 354.3S. $69^{\circ}18'E$ 223.0N. $59^{\circ}34'E$ 96.8N. $32^{\circ}58'E$. 187.1N. $42^{\circ}57'E$. 264.1N. $68^{\circ}49'E$. 229.4N. $65^{\circ}49'E$. 293.0N. $0^{\circ}09'W$ 254.2 North to $1/16$ Cor.

9.8' North to hub,

